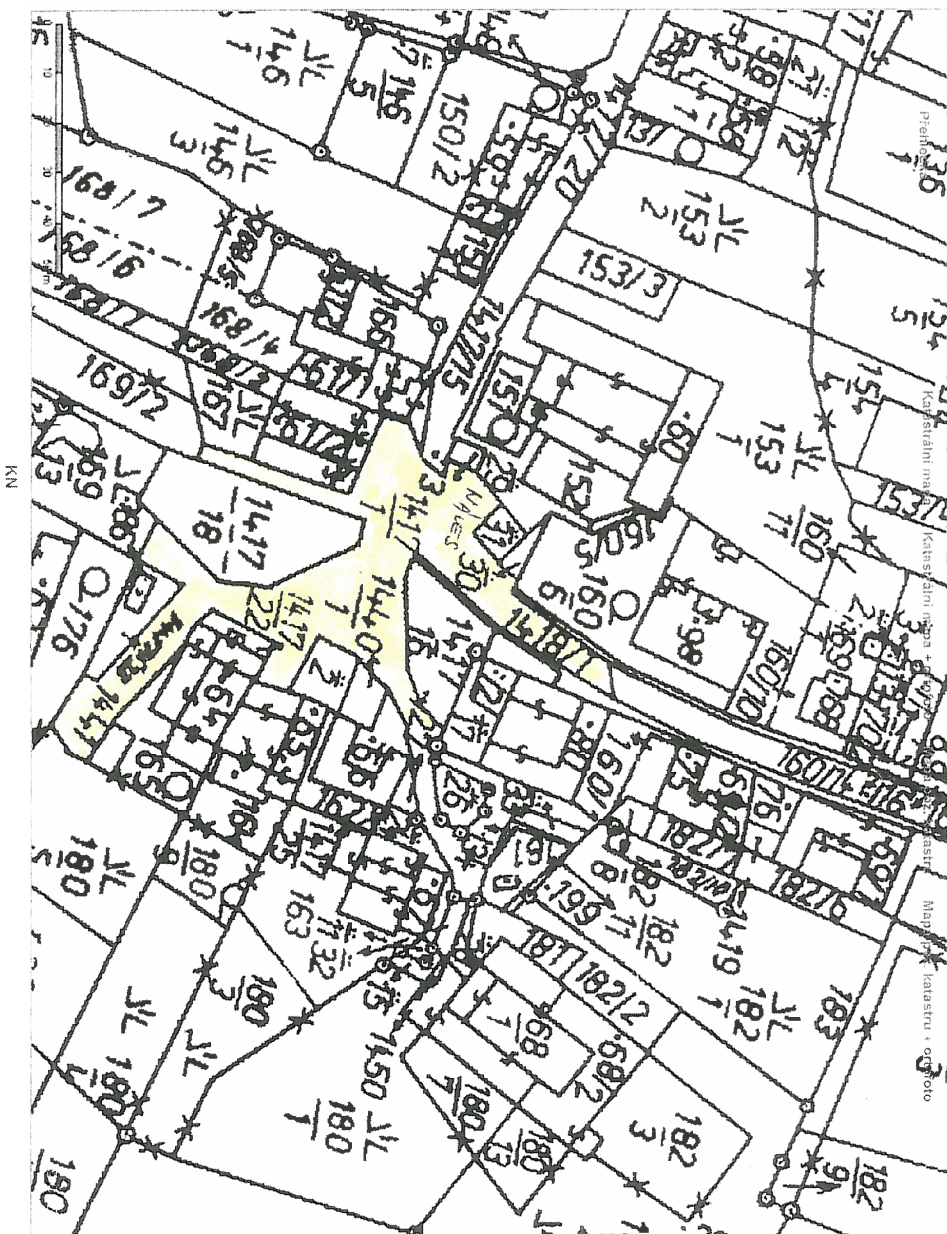


Identifikace veřejného prostranství v k.ú.Bor

160R



Obsah katastrální mapy a mapy pozemkového katastru se zobrazuje od měřítka 1:5000.
Podrobnější informace k používání mapy, aktualizaci dat a jejího obsahu jsou uvedeny v nábovědě (PDF formát).
Všakere zjištěné hodnoty souřadnic a délek nelze využívat pro vytváření hranic pozemků v terénu.